

## Správny výber odtieňa na Vašu fasádu

Vzhľadom k tomu, že naša firma (P&J Colours) sa špecializuje hlavne na výrobu fasádnych farieb a omietok usilujeme sa o to, aby sme našim zákazníkom a našim odberateľom na pigmentovacích strediskách, čo najlepšie poradili pri výbere zvoleného farebného odtieňa, najmä odtieňov určených do exteriéru. **Pre fasádne farby a omietky (akrylátové, silikónové atď.), ktoré sú určené do exteriéru odporúčame použiť len odtiene sa skladajú len z anorganických pigmentov.**

**Anorganické pigmenty** - sú vyrobené z prírodných rúd, majú lepšiu kryciu schopnosť, stálosť voči zvetrávaniu a stálofarebnosť ako organické pigmenty.

**Organické pigmenty** - sú vyrábané synteticky, majú horšiu kryciu schopnosť a stálofarebnosť ako anorganické pigmenty. Organické pigmenty poskytujú živšie a lesklejšie odtiene.

Unikátny koncept pigmentovania, navrhuje najpriateľnejší výber pigmentových pást spojený s pigmentovacím softvérom BCO PRO, ktorý môže byť použitý na akýchkoľvek pigmentovacích strojoch ale aj pri pigmentovaní priamo vo výrobe.

Pre lepšiu orientáciu a výber odtieňa sú vo verzii miešacieho programu BCO PRO odtiene označené:

- a) daným symbolom vyjadrujúci stabilitu voči poveternostným vplyvom
- b) slovne FACADE, STD, INT
- c) logické označenie názvu pigmentovej pasty



- 1.) = **FACADE** - v danej receptúre sú použité len **anorganické pigmenty** k dosiahnutiu maximálnej odolnosti a stability voči poveternostným vplyvom



- 2.) = **STD** - (ekonomickejšia verzia) odtieň sa neodporúča použiť do exteriéru, hlavne na plochy vystavené priamemu slnečnému žiareniu ( v danej receptúre nie sú použité len anorganické pigmenty).



- 3.) = **INT** - odtieň vhodný len do interiéru

Toto označenie je hlavne pre to, že aj napriek upozorneniam sa v poslednej dobe objavili občasné miešania exteriérových farieb a omietok s organickými pigmentami. Vzhľadom k tomu, že organické pigmenty majú nižšiu svetelnú a poveternostnú stabilitu ako anorganické, čo môže spôsobiť vyblednutie daného odtieňa v dosť krátkej dobe (hlavne plochy vystavené priamemu slnečnému žiareniu).

**V prípade požiadavky na odtieň neoznačený "FACADE", je potrebné zákazníka na tento fakt upozorniť.**

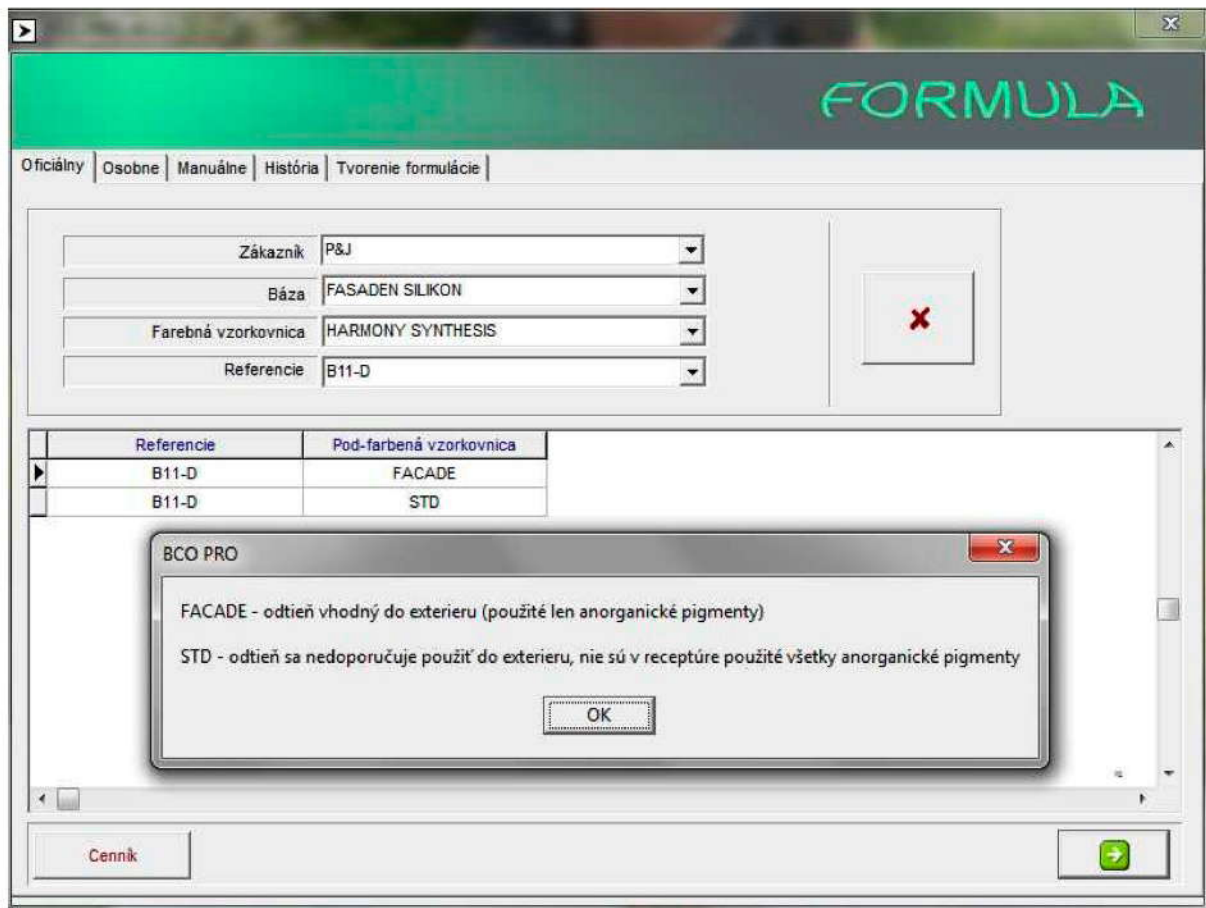
## Pre lepšiu orientáciu a správny výber odtieňa

Už pri základnom zadaní: - bázy (napr. FASADEN SILIKON)

- farebnej vzorkovnice (napr. HARMONY SYNTHESIS)
- referencie = označenie vybraného odtieňa (napr. B11-D)

sa zobrazí upozornenie (tabuľka) na výber anorganických "FACADE" alebo "organických "STD" pigmentov. Niektorých prípadoch, ak sa jedná o intenzívne (živé) odtiene program ponúkne len zloženie pigmentov s označeným "STD". Daný odtieň sa nedá vytvoriť len s anorganickými pigmentami. **V prípade požiadavky na odtieň neoznačený "FACADE", je potrebné zákazníka na tento fakt upozorniť.**

**V prípade, že aj napriek upozorneniu zákazník bude požadovať zariadiť odtieň bez označenia "FACADE" do exteriéru a následnej dôjde k reklamácií odtieňa, táto reklamácia bude považovaná za neopodstatnenú.**



**Odtieň B11-D** → v danom odtieni sú použité všetky **anorganické pigmenty** k **dosiahnutiu maximálnej odolnosti a stability voči poveternostným vplyvom**

Označenie zloženia pigmentov v danom odtieni v pigmentovacom programe BCO PRO :



- a.) **symbol** - odolnosti a stability voči poveternostným vplyvom
- b) **FACADE** - v danej receptúre sú použité len **anorganické pigmenty**
- c) **FA ... (Fasádny anorganický)** - logické označenie názvu pigmentovej pasty

**OISPENSE**

Formulácia

Zákazník	P&J
Báza	FASADEN SILIKON
Farebná vzorkovnica	HARMONY SYNTHESIS
Pod-farbená vzorkovnica	FACADE
Referencie	B11-D

Tvorenie pre 25 Kg Mimo bázu Celková váha: 25168,34 Gram

Jednotka: ml

	FA O16 Orange	45,532
	FA R01 Oxide Red	3,373
	FA Y42 Oxide Yellow	44,199

Balenie Kg: 25

Cena (EUR)	
Čistá cena:	0,00 + 4,13 = 4,13
DPH:	0,83
Cena s danou:	0,00 + 4,96 = 4,96

L:77,85  
a:16,55  
b:33,47

HBW 53

Modifikovať Vytlačiť

**Odtieň B11-D** → kombinácia organických a anorganických pigmentov



a.) **symbol** - odolnosti a stability na poveternostné vplyvy

b.) **STD** - (ekonomickejšia verzia) odtieň sa neodporúča použiť do exteriéru, hlavne na plochy vystavené priamemu slnečnému žiareniu (nie sú v danej receptúre použité všetky anorganické pigmenty).

c.) **EX ... (Exteriérový organický)** - logické označenie názvu pigmentovej pasty (nevhodné hlavne na plochy vystavené priamemu slnečnému žiareniu).

**OISPENSE**

Formulácia

Zákazník	P&J
Báza	FASADEN SILIKON
Farebná vzorkovnica	HARMONY SYNTHESIS
Pod-farebná vzorkovnica	STD
Referencie	B11-D

Tvorenie pre 25 Kg Mimo bázu Celková váha: 25051,77 Gram

Jednotka: ml

	EX O80 Orange	10,772
	EX Y54 Yellow	25,584
	FAR01 Oxide Red	4,553

Balenie Kg: 25

Cena (EUR)

	Názov bázy		Koloranty	
Čistá cena:	0,00	+	1,51	= 1,51
DPH:				0,30
Cena s danou:	0,00	+	1,81	= 1,81

HBW 53

Modifikovať Vytlačiť